

Přiměřené opotřebení osobních vozidel

Produktová brožura



Better with every move.

 **ayvens**
SOCIÉTÉ GÉNÉRALE GROUP



Obsah

Úvod	4
Údržba a opravy	4
Příprava před vrácením vozidla	5
Dokumentace	5
Vzhled	5
Přídavná zařízení	5
Firemní a reklamní polepy	5
Klíče a zabezpečení	5
Vrácení vozidla - popis stavu	5
Exteriér vozidla	6
Čelní sklo	6
Pneumatiky	6
Ocelové disky	6
Ozdobné kryty kol (poklice)	8
Karoserie – lak	8
Karoserie – promáčknutí a deformace	8
Nárazníky – gumové lišty / maska	10
Světlomety a vnější osvětlení	10
Zrcátka	10
Ostatní vnější prvky (stěrače / trysky ostřikovačů / madla dveří / znaky a označení / anténa)	10
Interiér vozidla	12
Koberečky – vyměnitelné	12
Podlahová krytina	12
Sedadla, čalounění stropu a dveří	12
Přístrojová a palubní deska	12
Ovládací prvky	12
Volant, řadicí páka a ruční brzda	13
Zavazadlový prostor	13
Stav mechanických dílů	14
Spodní část	14
Výfukový systém	14
Brzdy / brzdový systém	14
Motor	15
Převodovka a spojka	15
Vrácení vozidla - postup	15
Co si připravit před vrácením vozidla?	16
Kontakty	17



Pravidla pro stanovení míry opotřebení / poškození vozidla po ukončení leasingové smlouvy – osobní vozy

Úvod

Vážený kliente,

děkujeme, že využíváte služeb společnosti Ayvens, s.r.o. Abychom Vám při jejich čerpání poskytli co nejvyšší komfort, připravili jsme pro Vás materiál s doporučeními, jak nejlépe pečovat o vozidlo v průběhu jeho provozu a jak ho po skončení leasingové smlouvy přichystat k předání tak, aby vše proběhlo k oboustranné spokojenosti a naprosto bezproblémově.

Jedním z důležitých parametrů při předání vozu je totiž posouzení jeho přiměřeného opotřebení. Míra opotřebení nebo poškození může ovlivnit zůstatkovou hodnotu vozidla, proto je velmi důležité správně určit, zda Vámi vrácený vůz vykazuje opotřebení/poškození přiměřené, tedy odpovídající jeho stáří a počtu najetých kilometrů a hovoříme o něm jako o



akceptovatelném,

nebo zda je opotřebení/poškození vyšší, negativně ovlivní zůstatkovou cenu vozidla a je tedy




neakceptovatelné.

V takovém případě jsme Vám nuceni toto opotřebení/poškození přefakturovat jako ztrátu hodnoty na vozidle.

Účelem tohoto materiálu je stanovit míru opotřebení/poškození vozu, která určuje, zda je



akceptovatelné či  neakceptovatelné. Současně v něm doporučujeme, jak přistupovat k údržbě vozidla a jak ho po ukončení smluvního vztahu řádně připravit k předání tak, abyste se vyhnuli dodatečným finančním nákladům a neměli zbytečné starosti.

Šťastné a bezpečné cesty s vozy od nás Vám přeje Ayvens.

Údržba a opravy

Pravidelnou údržbu a opravy musí vykonávat smluvní partner Ayvens podle sjednaných smluvních parametrů. Všechny vady nebo poškození, které vzniknou nebo se projeví v průběhu běžného používání, musí být bez zbytečného odkladu odstraněny.

Příprava před vrácením vozidla

Dokumentace

- ▶ Návod k použití vozu, úplný záznam o údržbě vozidla (servisní knížka / výpis z elektronické servisní knížky) a další doklady týkající se vozu a jeho vybavení spadají do odpovědnosti uživatele a musí být předány neporušené a řádně vedené. Před vrácením vozidla je nutné zkontrolovat úplnost dokladů.
- ▶ Vozidlo musí splňovat zákonné podmínky pro provoz na pozemních komunikacích, včetně platné STK.

Vzhled

- ▶ V místě předání vozidla musí být vozidlo řádně umyto a s čistým interiérem, neboť znečištěný vůz není možné objektivně prohlédnout.

Přídavná zařízení

- ▶ Bylo-li namontováno příslušenství, jako je handsfree sada, rádio nebo jiné nestandardní vybavení, a pak bylo toto příslušenství odstraněno, musí být všechny otvory či poškození uvedeny do původního stavu podle odborných norem.
- ▶ Antény musí být ponechány na místě, případně je nutné otvory náležitě opravit.
- ▶ Veškeré standardní vybavení musí být na konci smluvního období vráceno.
- ▶ Totéž platí pro veškerá další přídavná zařízení, jakými jsou například střešní nosič pevně montovaný, GPS modul a další.

Firemní a reklamní polepy

- ▶ Firemní a reklamní polepy nalepené nebo připevněné na karoserii či skle vozidla musí být odstraněny a jakékoli poškození způsobené jejich nalepením, připevněním nebo odstraněním musí být opraveno.
- ▶ Každé vyblednutí barvy laku v důsledku připevnění reklamy jde na vrub uživatele.
- ▶ Reklama nesmí být nastříkána přímo na vozidle.

Klíče a zabezpečení

- ▶ Soubor klíčů musí být vrácen kompletní.
- ▶ Je-li systém zamykání ovládán dálkově, musí být též vráceny funkční ovladače.
- ▶ Bylo-li vozidlo původně vybaveno bezpečnostním systémem, musí být tento systém neporušený a plně funkční včetně všech klíčů nebo ovladačů nezbytných pro obsluhu.
- ▶ Každý přídavný bezpečnostní systém musí být namontován výhradně smluvním servisem příslušné značky vozidla.

Vrácení vozidla - popis stavu

Na následujících stránkách naleznete pro lepší názornost ilustrační příklady opotřebení/poškození vozů akceptovatelných a neakceptovatelných tak, abyste se mohli předem správně připravit na bezproblémové předání vozidla.



Exteriér vozidla

Čelní sklo

- ✔ **Akceptovatelné:** Poškození skla v rozsahu, který neomezuje výhled z místa řidiče ani nesnižuje mechanickou pevnost skla (praskliny nebo jiná poškození). Povolené nálepky po obvodě čelního skla z vnitřní strany na místech k tomu určených.
- ✘ **Neakceptovatelné:** Prasklé čelní sklo a prasklinky v důsledku nárazu kamínků. Poškození, která by bránila vozidlu absolvovat technickou kontrolu podle platných norem.

Pneumatiky

- ✔ **Akceptovatelné:** Všechny pneumatiky včetně rezervy musí být shodné s pneumatikami, s nimiž byla schválená technická způsobilost vozidla. Žádná z pneumatik nesmí být poškozená. Na činné ploše všech pneumatik po celém obvodě a po celé šířce musí být minimální hloubka vzorku ve smyslu platných předpisů.
- ✘ **Neakceptovatelné:** Zjevná poškození bočních stěn (vydutiny, vyloupnutí, vytrhnutí). Podhuštěné nebo prázdné pneumatiky včetně rezervy bez ohledu na to, jestli je tento stav způsobený poškozením pneumatiky nebo defektem. Hloubka dezénu pod 2 mm.

Ocelové disky

- ✔ **Akceptovatelné:** Odřené, poškrábané disky, nezdeformované. Upevňovací šrouby (matice) musí být schváleného typu, kompletní a nepoškozené.
- ✘ **Neakceptovatelné:** Disky vykazující poškození, zdeformované, s odlomenými částmi. Chybějící šrouby nebo matice, kterými jsou přichycena kola.

Čelní sklo

☑ Akceptovatelné:



Čelní sklo

☒ Neakceptovatelné:



Ocelové disky

☑ Akceptovatelné:



Ocelové disky

☒ Neakceptovatelné:



Lité disky

☑ Akceptovatelné:



Lité disky

☒ Neakceptovatelné:



Lité disky

- ✔ **Akceptovatelné:** Mírně odřené či poškrábané disky, nezdeformované. Upevňovací šrouby (matice) musí být schváleného typu, kompletní a nepoškozené.
- ✘ **Neakceptovatelné:** Disky vykazující poškození, hluboké rýhy, zdeformování nebo odlomené části. Chybějící šrouby a matice, kterými jsou přichycena kola.

Ozdobné kryty kol (poklice)

- ✔ **Akceptovatelné:** Povrchové rýhy, škrábance, lokálně poškozený lak.
- ✘ **Neakceptovatelné:** Odlomené části, promáčkliny, praskliny nebo odloupenutí.

Karoserie – lak

- ✔ **Akceptovatelné:** Škrábance, které se dají odstranit leštěním, nevyžadující lakýrnické práce. Poškození po kamínech (méně než 25 % plochy dílu). Rýhy a drobné škrábance (do délky 25 mm), pokud nezasahují do kovu nebo nezpůsobují korozi. Rozsah poškození musí zohledňovat stáří vozidla a počet najetých kilometrů.
- ✘ **Neakceptovatelné:** Škrábance delší než 25 mm zasahující až do kovu nebo základního nátěru, vyžadující lakýrnické práce. Malé plochy rýh po kamínech přesahující více než 25 % plochy dílu. Různá poškození na karoserii, která způsobila korozi.

Karoserie – promáčknutí a deformace

- ✔ **Akceptovatelné:** Promáčkliny, vydutiny nebo jiné deformace s průměrem do 25 mm, maximálně 2 kusy na jeden díl a nezpůsobující korozi. Povrch laku není proražený tak, že je vidět kov nebo koroze.



Pneumatiky

⊗ Neakceptovatelné:



Ozdobné kryty kol (poklice)

⊗ Neakceptovatelné:



Karosérie lak

☑ Akceptovatelné:



Karosérie lak

⊗ Neakceptovatelné:



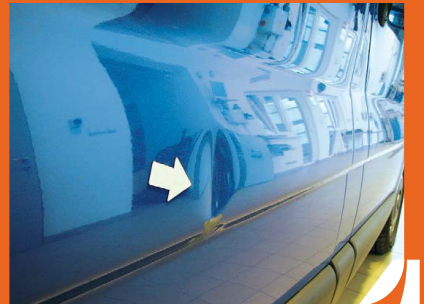
Karosérie – promáčknutí a deformace

☑ Akceptovatelné:



Karosérie – promáčknutí a deformace

⊗ Neakceptovatelné:





- ⊗ **Neakceptovatelné:** Promáčkliny, vydutiny nebo jiné deformace s průměrem více než 25 mm a přesahující počet 2 kusů na jednom dílu karoserie, případně další deformace s viditelnými známkami koroze.

Nárazníky – gumové lišty / maska

- ✓ **Akceptovatelné:** Drobné rýhy, škrábance (do délky maximálně 25 mm) a poškození laku (v důsledku vnějších vlivů) na lakovaném povrchu.
- ⊗ **Neakceptovatelné:** Rýhy, škrábance a oděrky větší než 25 mm zasahující až na základní materiál. Deformace větší než 25 mm. Zlomený, prasklý nebo vydutý nárazník (maska), popraskaný lak. Chybějící kryty ostřikovačů nebo tahacího háku.

Světlomety a vnější osvětlení

- ✓ **Akceptovatelné:** Jemné rýhy a škrábance od kamínků na povrchu.
- ⊗ **Neakceptovatelné:** Díry, hluboké rýhy, praskliny a jiná poškození funkčnosti světla.

Zrcátka

- ✓ **Akceptovatelné:** Drobné rýhy, škrábance do 25 mm nepřesahující počet 2 kusů na jednom dílu a poškození barvy (v důsledku vnějších vlivů – déšť, vítr) na lakovaných částech zrcátek.
- ⊗ **Neakceptovatelné:** Rýhy, škrábance a oděrky delší než 25 mm zasahující až na základní materiál. Deformace větší než 25 mm. Zlomený, prasklý nebo vydutý kryt zrcátka. Omezená funkčnost zrcátek.

Ostatní vnější prvky (stěrače / trysky ostřikovačů / madla dveří / znaky a označení / anténa)

- ✓ **Akceptovatelné:** Drobná poškození povrchu ramínek stěračů, vnitřních madel dveří, vnějších klíček dveří.
- ⊗ **Neakceptovatelné:** Nefunkční, prasklé či deformované trysky ostřikovačů a madla dveří. Poškozené nebo odtrhnuté znaky a označení vozidla. Chybící anténa (pokud je ve voze rádio).

Nárazníky a gumová lišta / maska

☑ Akceptovatelné:



Nárazníky – gumová lišta / maska

☒ Neakceptovatelné:



Světlomety a vnější osvětlení

☒ Neakceptovatelné:



Zrcátka

☒ Neakceptovatelné:



Ostatní vnější prvky

☒ Neakceptovatelné:



Přístrojová a palubní deska

☑ Akceptovatelné:



Interiér vozidla

Koberečky – vyměnitelné

- ✔ **Akceptovatelné:** Běžné opotřebení, ošoupání, standardní znečištění.
- ✘ **Neakceptovatelné:** Prodřená (děravá) koberečky.

Podlahová krytina

- ✔ **Akceptovatelné:** Standardní znečištění.
- ✘ **Neakceptovatelné:** Roztržená, prodřená či propálená podlahová krytina, skvrny a nadměrné znečištění.

Sedadla, čalounění stropu a dveří

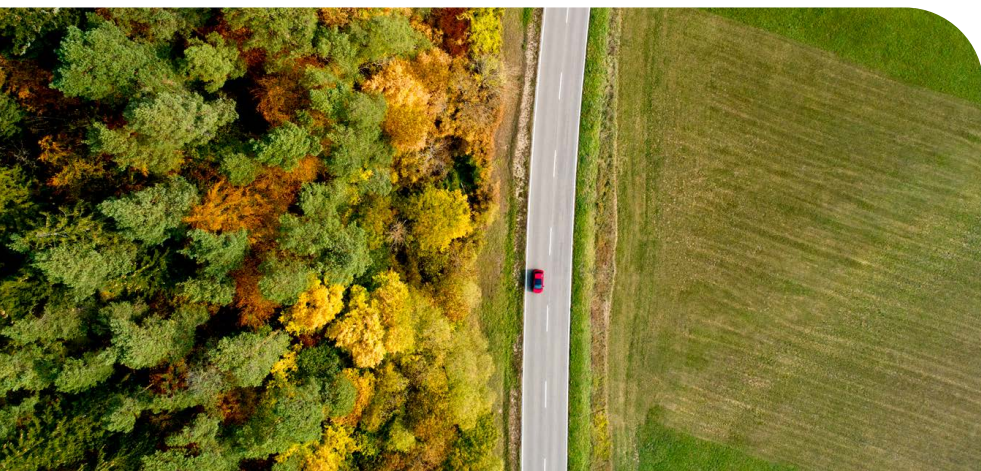
- ✔ **Akceptovatelné:** Čalounění interiéru přiměřeně ošoupané nebo poškrábané (způsobeno běžným používáním), ale ne roztrhané.
- ✘ **Neakceptovatelné:** Poškození čalounění interiéru a sedadel (roztrhnutí, prodření, propálení, deformace, skvrny a znečištění), poškození těsnění dveří.

Přístrojová a palubní deska

- ✔ **Akceptovatelné:** Zašlý povrch, nepoškozená.
- ✘ **Neakceptovatelné:** Viditelné díry z dodatečně zabudovaného příslušenství. Škrábance, rýhy, ulomené části, nefunkční ovladače, pozůstatky lepidla nebo jiná poškození palubní či přístrojové desky.

Ovládací prvky

- ✔ **Akceptovatelné:** Správná funkce, opotřebení běžným používáním.
- ✘ **Neakceptovatelné:** Omezená funkce nebo nefunkčnost ovládacích prvků (ulomené či prasklé).



Přístrojová a palubní deska

⊗ Neakceptovatelné:



Ovládací prvky

⊗ Neakceptovatelné:



Volant, řadicí páka a ruční brzda

☑ Akceptovatelné:



Volant, řadicí páka a ruční brzda

⊗ Neakceptovatelné:



Zavazadlový prostor

⊗ Neakceptovatelné:





Volant, řadící páka a ruční brzda

- ☑ **Akceptovatelné:** Ošoupání způsobené běžným používáním.
- ☒ **Neakceptovatelné:** Rýhy, praskliny nebo roztrhnutí.

Zavazadlový prostor

- ☑ **Akceptovatelné:** Povrchové rýhy a drobné skvrny, které jsou známkou běžného používání.
- ☒ **Neakceptovatelné:** Silné znečištění, výrazné rýhy na podlahové krytině, roztržené nebo prasklé čalounění, podlahové krytiny a obkladové desky.

Stav mechanických dílů

Spodní část

- ☑ **Akceptovatelné:** Menší promáčkliny a deformace, jako je poškození kamínky, jsou přípustné, pokud nezpůsobily korozi.
- ☒ **Neakceptovatelné:** Prasklé nebo chybějící kryty, deformace podvozku či podlahy, poškození způsobující korozi.

Výfukový systém

- ☑ **Akceptovatelné:** Povrchová koroze, mírné promáčkliny neovlivňující správnou funkčnost.
- ☒ **Neakceptovatelné:** Výfuk neschopný správného provozu, děravý v důsledku koroze, nefunkční.

Brzdy / brzdový systém

- ☒ **Neakceptovatelné:** Rýhy na brzdových kotoučích způsobené stykem kovu s kovem.

Motor

- ✔ **Akceptovatelné:** Mírný únik náplní.
- ⊗ **Neakceptovatelné:** Poškození v důsledku nedostatku provozních kapalin (např. olej nebo chladicí kapalina). Chybějící provozní kapaliny.

Převodovka a spojka

- ✔ **Akceptovatelné:** Mírný únik oleje, mírně zvýšený hluk.
- ⊗ **Neakceptovatelné:** Obtížné řazení převodových stupňů, prokluzování spojky, hlučná převodovka nebo neúčinná synchronizace.

Vrácení vozidla - postup

- ▶ Po skončení doby užívání vozidla na základě leasingové smlouvy prosím vraťte vůz zpět v sídle společnosti Ayvens.
- ▶ Můžete využít službu Vrácení vozu mimo sídlo Ayvens, která je zpoplatněna podle vzdálenosti od místa převzetí vozu dle sazebníku poplatků.
- ▶ Datum a čas vrácení vozidla si sjednejte alespoň jeden měsíc před skončením leasingové smlouvy, a to na oddělení vrácení vozů Ayvens. Telefonní kontakt je 955 525 000 / volba 3, e-mailová adresa vracenivozu@ayvens.com.
- ▶ Vozidlo vraťte v řádném technickém i provozním stavu, nepoškozené, čisté a s původním příslušenstvím.
- ▶ Před vrácením vozidla nechte odstranit veškeré škody (prasklé čelní sklo, rozbitá zrcátka, mlhovky, promáčknutí, škrábance) a uplatněte je na pojišťovně. V opačném případě Vám budou tyto škody přefakturovány.
- ▶ Při vrácení vozidla prohlédne za Vaší přítomnosti vůz technik a následně vystaví protokol, v němž bude zachycen vizuální a technický stav vozidla. Písemný Protokol o vrácení vozidla si řádně odsouhlasíte a stvrdíte podpisem. Podepsaný Protokol o vrácení vozidla bude podkladem pro závěrečné posouzení opotřebení/poškození vozu.





Co si připravit před vrácením vozidla?

- ▶ kompletní sadu klíčů včetně náhradních (a včetně výrobního kódu)
- ▶ řádně vyplněnou a orazítkovanou servisní knížku (výpis z elektronické knížky)
- ▶ tankovací karty (pokud byly zahrnuty v leasingové smlouvě)
- ▶ malý technický průkaz
- ▶ kompletní povinnou výbavu, funkční rezervní kolo s nářadím
- ▶ výbavu, která byla součástí vozu (střešní nosič, hands free, CD changer, tažné zařízení apod.)
- ▶ příručku k obsluze a údržbě vozidla
- ▶ sadu pneumatik včetně disků (pokud byly zahrnuty ve smlouvě)



Ayvens s.r.o.

U Stavoservisu 527/1
108 00 Praha 10



info linka: **+ 420 955 525 000**



E-mail pro vrácení vozu: **vracenvozu@ayvens.com**

E-mail pro dotazy: **infocz@ayvens.com**

Ayvens Asistenční služba pro případ technické poruchy i nehody

NONSTOP: **+420 848 455 555**

Webová adresa: **www.ayvens.cz**

Objednání převzetí vozu je možné i v aplikacích myAyvens:



Děkujeme, že jste si pro zajištění své mobility vybrali Ayvens!