

Povrat vozila

Opis prihvatljivog
i neprihvatljivog
stanja

Better with every move.

 **ayvens**
SOCIETE GENERALE GROUP

Povrat vozila



Lokacija za povrat vozila je sjedište naše tvrtke:

Ayvens Croatia d.o.o.
Betinska ulica 1, Veliko Polje
10010 Zagreb



+385 1 6666 060

operativa.hr@ayvens.com



Ayvens tim kontaktirat će odgovornu osobu u Vašem poduzeću 150 dana prije završetka ugovora, a 30 dana prije isteka obavijestit ćemo Vas o detaljima povrata. Molimo da rezervirate oko 45 minuta za cjelokupni proces.



Prilikom povrata svako će vozilo biti podvrgnuto detaljnom pregledu unutarnjeg i vanjskog stanja te će biti izrađen zapisnik o stanju i ocjeni vozila. Kako bismo održali neovisnost, za provođenje ove inspekcije angažirali smo neovisnog procjenitelja, DEKRA Croatia d.o.o.



Osnovana 1925. kako bi osigurala sigurnost na cestama zahvaljujući pregledu vozila, danas je DEKRA najveća svjetska neovisna stručna organizacija u sektoru ispitivanja, pregleda i certificiranja. Kao globalni pružatelj sveobuhvatnih usluga i rješenja, pomažemo našim klijentima poboljšati sigurnost, zaštitu i rezultate održivosti.

Profesionalno i transparentno

Ayvens ima profesionalan pristup postupku povrata vozila nakon isteka ugovora o leasingu. Našim klijentima pružamo potpuno neovisnu, profesionalnu i transparentnu uslugu. Stvorili smo minimalne standarde očekivanog stanja svakog vraćenog vozila, uzimajući u obzir posljedice normalne istrošenosti dijelova vozila. U ovim smjernicama i uputama detaljno su prikazani primjeri oštećenja koja su posljedica normalne upotrebe i ne utječu na vrijednost vozila te primjeri oštećenja koja su posljedica izvanrednih događaja, zahtijevaju popravak i umanjuju vrijednost vozila.

Prihvatljivo ili neprihvatljivo

Kaže se da slika vrijedi više od tisuću riječi, pa ćete u ovom vodiču pronaći slike onoga što je, kao i onoga što nije prihvatljivo.

Nepravilna upotreba vozila i nepoštivanje uputa proizvođača može rezultirati neprihvatljivim stanjem vozila i dodatnim troškovima. Gubitak opreme ili dijelova, sva oštećenja ili štete na vozilu koje ne pokriva osiguravatelj te sva oštećenja koja nisu prihvatljiva prema uputama za povrat vozila, mogu dovesti do dodatnih troškova.

Stoga je tijekom cijelog trajanja najma potrebno imati na umu da se vozilo koristi u skladu s odredbama Općih uvjeta ugovora o operativnom leasingu i u skladu s uputama proizvođača, kao i vratiti ga u prihvatljivom stanju.

Iako se čini izazovno pokriti svaki pojedini oblik štete koji bi mogao nastati, kad pročitate ovaj vodič, imat ćete jasniju sliku o minimalnom standardu koji se očekuje za vraćena vozila. Uz pomoć ovih jednostavnih pravila otklonit ćete odgovornost vašeg poduzeća za nepotrebno nastale štete te plaćanje dodatnih popravaka.

Prilikom povrata vozila, naš neovisni partner DEKRA Ekspert d.o.o., pripremit će zapisnik o stanju vozila kojim se identificiraju svi podaci o vozilu, popis opreme te oštećenja na vozilu.

Priprema vozila za povrat

U pravilu, sve što ste dobili uz vozilo prilikom isporuke, potrebno je s vozilom i vratiti.

Potrebno je vratiti sljedeće:

- Sve setove ključeva, uključujući glavne i rezervne ključeve.
- Sve originalne dokumente kao što je prometna dozvola, polica osiguranja, zelena karta, korisnički priručnik, kartica za gorivo i slično.
- Sevisnu knjižicu vozila s ovjerenim servisnim pregledima, ukoliko je isporučena uz vozilo.
- Ključeve ili daljinski upravljač za alarm ili blokadu motora (mul-t-lock).
- SD, CD ili DVD za satelitsku navigaciju (izbrišite pohranjene lokacije radi sigurnosti, kao što je vaša kućna adresa).
- Obaveznu opremu vozila te protupožarni aparat.
- Svu opremu za hitne slučajeve isporučenu s vozilom (dizalica, nosač kotača, trokut upozorenja, prva pomoć itd.).
- Rezervni kotač mora biti u vozilu i ispunjavati zakonske zahtjeve.
- U slučaju da vaše vozilo ima "set za mobilnost guma", isti mora biti u ispravnom stanju (brtvilna masa i kompresor 12v koji se spaja na upaljač).
- Originalne ratkape.

Uklonite sve osobne stvari

Ne zaboravite ukloniti sve osobne stvari iz vašeg vozila prije povrata. Provjerite sve prostore za pohranu u vašem vozilu, uključujući prtljažnik, pretinac za rukavice, pretince na vratima i naslonima sjedala te sve druge prostore za pohranu.

Savjeti prije pregleda

U cijelosti iskoristite benefite ovog vodiča:

Pomoću ovog vodiča razgledajte vozilo i napravite bilješke bilo kakvih vidljivih oštećenja koja možete uočiti. Vaš vlastiti pregled prije preuzimanja pomaže vam da točno shvatite kakva je šteta na vozilu i pomaže u izbjegavanju bilo kakvih iznenađenja u smislu neočekivanih troškova.

Provjerite je li vaše vozilo čisto iznutra i izvana:

Kada pregledavate svoje vozilo na dan preuzimanja, provjerite je li vozilo u čisto iznutra i izvana te ga odvezite na pranje ako nije. Ako je vaš automobil prljav, teže je identificirati njegovo stanje.

Vozilo pregledajte na prirodnom dnevnom svjetlu:

Parkirajte svoje vozilo na dobrom prirodnom dnevnom svjetlu, izbjegavajući sjenu od drveća itd. To će vam pomoći da uočite udubljenja ili ogrebotine koje bi inače bilo teško vidjeti.

Pregledajte svoje vozilo kad je suho:

Zbog mokrog automobila bit će vam mnogo teže uočiti i zabilježiti ogrebotine i udubljenja. Ako je automobil upravo opran ili je padala kiša, provjerite je li dobro osušen prije pregleda.

Kako najbolje uočiti udubljenja:

Veća je vjerojatnost da ćete uočiti udubljenja ako vozilo gledate iz profila, odnosno bočno, umjesto da gledate izravno. Također, pogledajte vozilo iz različitih kutova.

Pregledajte sve ploče:

Ne zaboravite pregledati svjetla, vjetrobransko staklo i retrovizore, te manje očite ploče vozila, poput krova ili onih ispod visine branika.

Budite objektivni:

Pregledajte i procijenite svoje vozilo što objektivnije možete, koristeći gore navedene savjete, a razmislite i o tome da zamolite nekoga da vam pomogne.

Pregled vozila i prijava oštećenja

Prijava oštećenja prilikom povrata

Ukoliko je osiguranje vozila uključeno u vaš ugovor, po izvršenom pregledu i na temelju izrađenog zapisnika o povratu vozila moguće je po važećoj polici osiguranja izvršiti prijavu štete eventualnih oštećenja na vozilu, koja do tada nisu prijavljena.

Preliminarni pregled vozila

Ukoliko niste sigurni u samostalnu procjenu stanja vašeg vozila i nemate ugovorenu uslugu osiguranja, a ne želite dodatne troškove za vaše poduzeće, Ayvens vam omogućava preliminarni pregled. Temeljem utvrđenog stanja i izrađenog zapisnika, u mogućnosti ste izvršiti prijavu oštećenja po važećoj polici osiguranja, prije samog povrata vozila. Cijena preliminarnog pregleda vozila definirana je Pravilnikom o naknadama objavljenim na našoj web stranici www.ayvens.com/hr-hr/.

Rezervacija termina za preliminarni pregled vozila:

+385 1 6666 060
operativa.hr@ayvens.com



Gume, naljepnice i čišćenje



Gume

Procjena istrošenosti i stanja vozila uključuje i pregled guma. Ako su zimske gume bile uključene u vaš ugovor, kompletan set od 4 kotača, uključujući felge i vijke, potrebno je vratiti. Ako se vozilo vraća zimi, isto vrijedi i za ljetne gume. Molimo da provjerite vaš ugovor o leasingu za eventualne posebne dogovore u vezi s metodom vraćanja zimskih i ljetnih guma.

Mnogi proizvođači više ne uključuju rezervni kotač i umjesto toga svoje automobile opremaju setom za krpanje koji se sastoji od brtvene smjese i zračnog kompresora (12 V). Ako je vaš automobil opremljen tekvim kompletom, on mora biti u vozilu i u ispravnom stanju kada se automobil vraća. U slučaju da je vozilo isporučeno sa rezervnim kotačem, kad se vozilo vraća u njemu mora biti rezervni kotač.



Naljepnice

Reklamne naljepnice, natpise, oznake, kao i ostatke ljepila, bez obzira na veličinu ili stanje, potrebno je potpuno ukloniti prije povrata vozila, bez obzira nalaze li se na karoseriji ili staklu. Svi troškovi koje Ayvens ima zbog uklanjanja gore navedenog bit će naplaćeni vašoj tvrtki.



Čišćenje

Neugodni mirisi i/ili mrlje u unutrašnjosti vozila mogu utjecati na procjenu stanja vraćenog vozila, stoga vam preporučujemo da ga u potpunosti očistite prije povrata.

Karoserija i vanjska boja

✓ Prihvatljivo

Površinske ogrebotine

- Ogrebotine na površinskoj boji; struktura boje nije oštećena i oštećenja se jednostavno mogu sanirati površinskom obradom - poliranjem.



Udubine koje nisu posljedica nesreće

- Najviše dva udubljenja s promjerom manjim od 20 mm na svakoj površini karoserije vozila uslijed kojih nije potreban popravak boje (oštećenja zbog udarca vratima kod otvaranja i sl.).
- Oštećenja uslijed ugradnje opreme koja su stručno zatvorena (npr. otvor od antene koja je ugrađena stručno).



Oštećenja uslijed udara kamenčića u vožnji

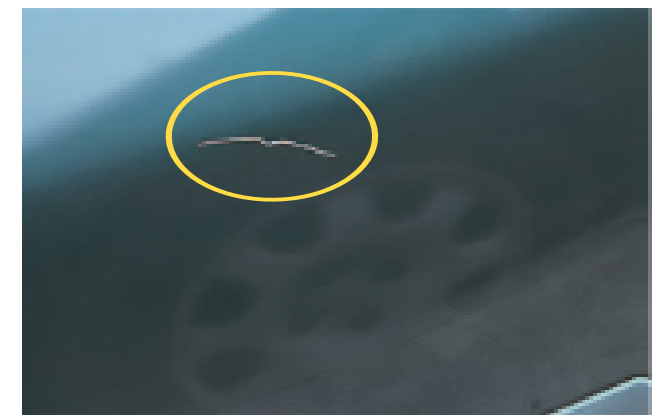
- Oštećenja prednjeg dijela karoserije uslijed udara kamenčića u vožnji, bez vidljivih prohrđavanja lima.
- Površinsko retuširanje boje koje je izvedeno stručno i u istoj boji kakva je osnovna boja vozila.



✗ Neprihvatljivo

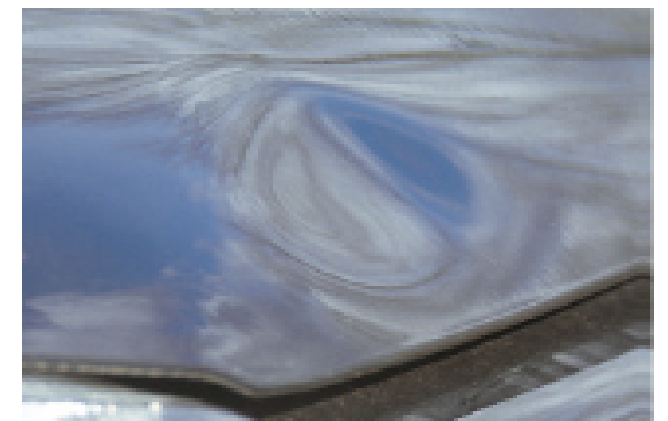
Duboke ogrebotine

- Ogrebotine kod kojih je načeta osnovna boja i potrebno je novo lakiranje radi popravka.
- Više većih ogrebotina na površini koje nagršuju vanjski izgled vozila.



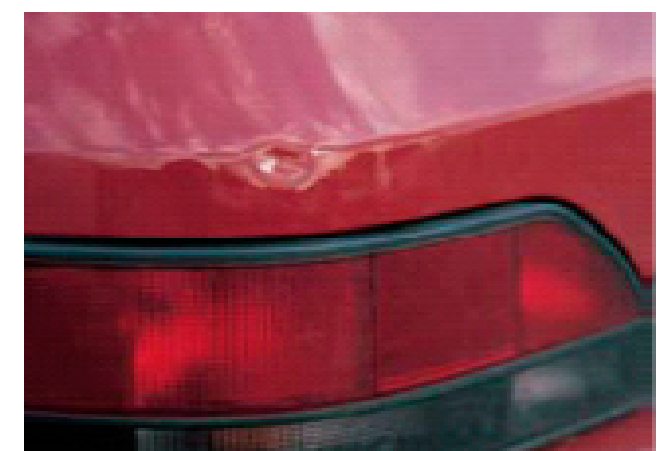
Udubljenja koja su posljedica udarca ili sudara

- Nepopravljena ili nestručno otklonjena oštećenja (druga nijansa boje, vidljivo curenje boje, vidljive posljedice brušenja, loše montirani dijelovi karoserije itd.).



Veće udubine karoserije

- Udubljenja veća od 20 mm.
- Više od dva udubljenja na jednoj površini karoserije, iako su manja od 20 mm u promjeru.
- Posljedice agresivnih medija na laku (kemijska sredstva, industrijske i druge naslage, itd.).



Odbojnici i vanjske zaštite

✓ Prihvatljivo

Površinske ogrebotine odbojnika

- Površinske ogrebotine na odbojnicima koji su obojeni u boji karoserije te se jednostavno mogu popraviti retuširanjem.
- Ogrebotine manjih dubina na neobojenim odbojnicima.



Oštećenja na bočnim zaštitnim letvicama

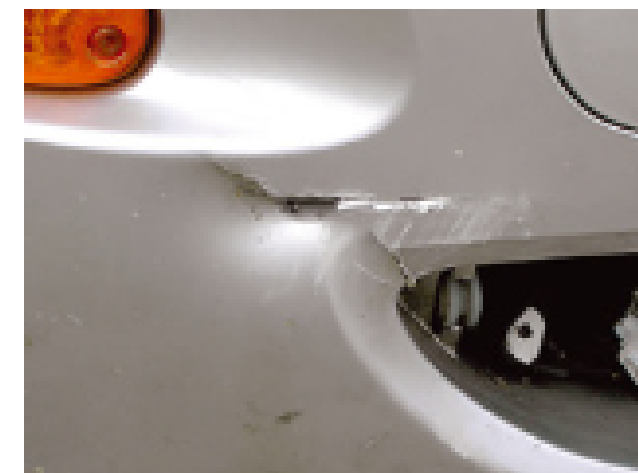
- Ogrebotine ili manje udubine na bočnim zaštitnim letvicama.
- Manje deformacije zaštitnih letvica.



✗ Neprihvatljivo

Dublje ogrebotine odbojnika

- Duboke brazde koje zahtijevaju kitanje i bojenje (kod odbojnika u boji karoserije).



Duboke brazde na bočnim letvicama

- Duboke deformacije, brazde i napuknuća na bočnim letvicama, koja zahtijevaju zamjenu ili reparaturu.

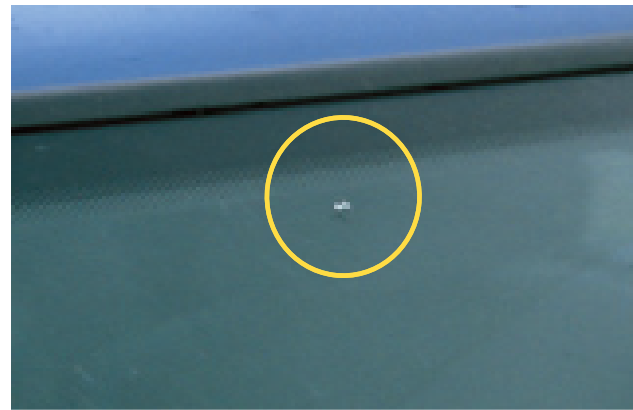


Vjetrobransko staklo, stakla i svjetla

✓ Prihvatljivo

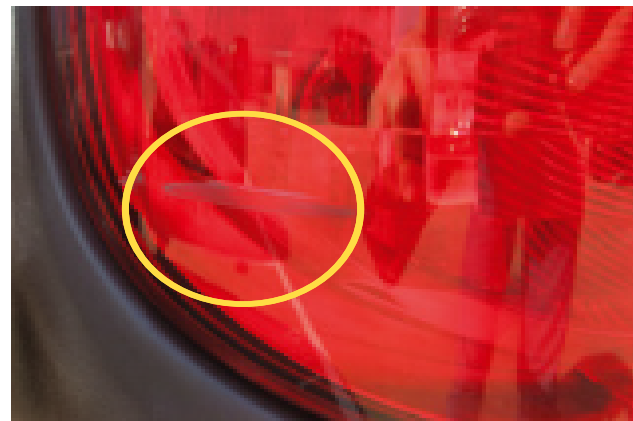
Manja oštećenja vjetrobranskog stakla

- Najviše tri manje površinske krhotine koje se mogu popraviti kod specijalista za stakla i izvan su vidnog polja vozača i suvozača.



Manja oštećenja na svjetlima

- Manje ogrebotine na svjetlima, bez drugih oštećenja.



Manja oštećenja na farovima

- Manji udarci u staklo farova, bez vidljivih prodiranja vlage - rošenja farova i bez utjecaja na učinkovitost svjetla i sigurnost.



✗ Neprihvatljivo

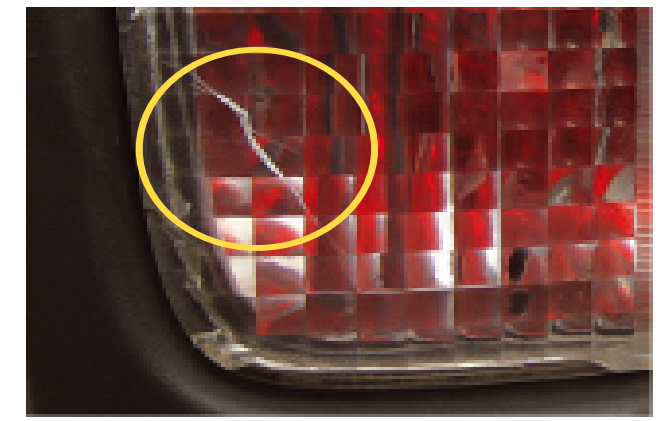
Oštećenja vjetrobranskog stakla koja se ne mogu reparirati

- Oštećenja vjetrobranskog stakla u vidnom polju vozača i suvozača.
- Napuknuća i brazde u staklu.



Napuknuta svjetla

- Napuknuta stakla svjetlosnih uređaja u koja lako prodire vlaga.
- Razbijena ili napuknuta vanjska ogledala.



Napuknuta stakla farova

- Napuknuće u staklu fara koje se povećava uslijed temperaturnih promjena ili torzijskih opterećenja tijekom vožnje.



Unutrašnjost i sjedala

✓ Prihvatljivo

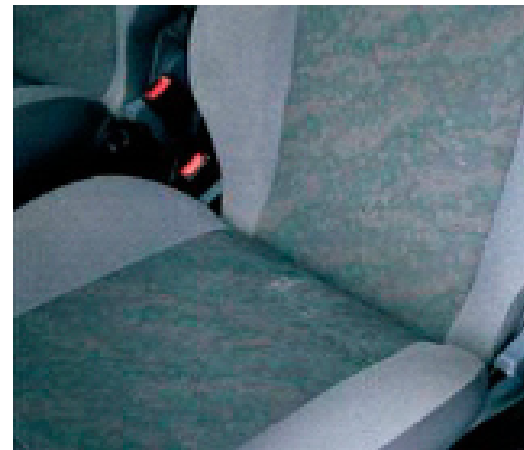
Istrošene podne obloge

- Normalna istrošenost tepiha ili unutarnjih obloga koja je nastala uslijed vremena upotrebe i prijeđenih kilometara. Eventualni popravci su izvršeni stručno.



Normalna istrošenost sjedala

- Istrošenost sjedala kao posljedica redovnog korištenja, bez oštećenja tkanine i materijala.



✗ Neprihvatljivo

Probušene unutarnje obloge

- Poderotine ili rupe u podnim oblogama, oblogama vrata, stropa, prtljažnog prostora.
- Plijesan ili druge pojave koje izazivaju stalan i neugodan miris.



Palež od cigareta

- Palež na tkanini sjedala, podnim oblogama i drugim unutarnjim oblogama.
- Mrlje koje se ne mogu odstraniti.
- Evidentno zaprljana i zanemarena unutrašnjost vozila.

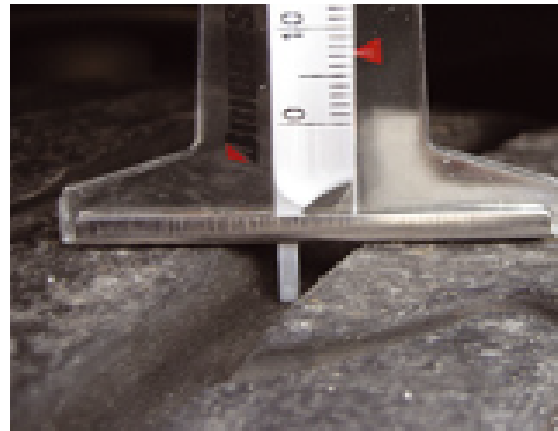


Kotači i pneumaatici

✓ Prihvatljivo

Prihvatljiva istrošenost

- TWI (Tire Wear Indicator) koji označava istrošenost pneumatika, sukladno zakonskim odredbama.



Ogrebotine na poklopcu kotača (ratkapi)

- Površinske ogrebotine na poklopcu kotača uslijed dodira s rubnjacima.
- Ogrebotine i površinska oštećenja koja nisu posljedica udaraca.



Ogrebotine aluminijskih naplataka

- Površinska oštećenja koja nisu posljedica udaraca.
- Ogrebotine bočnog ruba aluminijskog naplatka koje je moguće sanirati poliranjem.



✗ Neprihvatljivo

Neprihvatljiva istrošenost

- TWI (Tire Wear Indicator) koji označava istrošenost pneumatika, sukladno zakonskim odredbama.
- Istrošenost pneumatika veća od dopuštene zakonskom odredbom:
 - ljetne gume: dubina profila minimalno 1,6 mm
 - zimske gume: dubina profila minimalno 4 mm



Polomljeni poklopci kotača

- Polomljen ili oštećen poklopac kotača (ratkapa).
- Nedostajući poklopci kotača, ako je vozilo prilikom preuzimanja bilo njima opremljeno.



Veća oštećenja aluminijskih naplataka

- Dublje ogrebotine, posljedice dodira s rubnjakom (pločnikom).
- Nedostatak poklopca AL naplatka.



Tovarni prostor

✓ Prihvatljivo

Površinska oštećenja podnica

- Površinska oštećenja ili ogrebotine do 30mm



Površinska oštećenja bočnih stranica

- Površinske ogrebotine (plastike, drva i lima), bez udubljenja ili ispupčenja



✗ Neprihvatljivo

Veća oštećenja i puknuća podnica

- Oštećenja i udubljenja lima i laka veća od 30mm



Veća oštećenja i puknuća bočnih stranica

- Površinske ogrebotine veće od 30mm.
- Svako udubljenje ili ispupčenje.
- Puknuća plastike ili nedostatak istih.



PODACI O VOZILU		POPIS OPREME							
			Da	Ne	Kom.		Da	Ne	Kom.
Registracija		Prometna dozvola				Antena			
Šasija		Polica osiguranja				Auto radio			
		Upute za korisnika				Navigacija			
Ugovor		Servisna knjižica				GSM instalacija			
		Rezervni ključ				Ratkape			
Model i tip		Daljinski upravljač				Krovni nosači			
		Rezervni kotač				Kuka za vuču			
Prijeđenih km		Obavezna oprema				Kartica za gorivo			

		Prihvatljivo	Neprihvatljivo						
01	Branik – prednji								
02	Maska prednjeg branika								
03	Pokrov motora								
04	Vjetrobransko staklo								
05	Svjetlo – prednje lijevo								
06	Blatobran – prednji lijevi								
07	Retrovizor – lijevi								
08	Vrata – prednja lijeva								
09	Prag – lijevi								
10	Vrata – stražnja lijeva								
11	Blatobran – stražnji lijevi								
12	Stop svjetlo – stražnje lijevo								
13	Branik – stražnji								
14	Stražnja površina								
15	Pokrov prtljažnika								
16	Krov								
17	Stop svjetlo – stražnje desno								
18	Blatobran – stražnji desni								
19	Vrata – stražnja desna								
20	Prag – desni								
21	Vrata – prednja desna								
22	Retrovizor – desni								
23	Blatobran – prednji desni								
24	Svjetlo – prednje desno								
25	Pneumatici								
26	Maglenke								
27	Rezervni kotač								
28	Ostalo								
				Legenda:					
				Oštećenje laka:	—	Udubine:	x		
				Oštećenje lima:	==	Potrebno mijenjati:	⊗		

Napomena:

Relevantne okolnosti ovog Zapisnika utvrđuju angažirana inspeksijska tvrtka prilikom povrata vozila. Zapisnik sa sačinjava radi definiranja postojanja oštećenja i identificiranja potrebnih popravaka na vozilu prema njegovom stanju u trenutku povrata, a cilju utvrđivanja stvarnog stanja vozila. Svrha prikupljanja i obrada osobnih podataka na ovom obrascu je nedvojbeno identifikacija osobe koja je vraća vozilo te potvrđuje u tom trenutku utvrđeno stanje vozila. Zaštita tako prikupljenih podataka definirana je Politikom zaštite osobnih podataka koja je dostupna na <https://www.ayvens.com/hr-hr/>

Unutrašnjost	Prihvatljivo	Neprihvatljivo	Dokument elektronički potpisuje za Ayvens:	
Stražnja polica				
Tepisi, podne obloge				
Sjedalo – prednje lijevo				
Sjedalo – prednje desno			Dokument elektronički potpisuje za Korisnika:	
Sjedalo – stražnje lijevo				
Sjedalo – stražnje desno				
Sjedalo – srednje sjedalo			Primjerak elektronički potpisanog i pohranjenog dokumenta uručuje se Korisniku	
Vrata – prednja lijeva			Posrednik:	
Vrata – prednja desna				
Vrata – stražnja lijeva			e-Potpis posrednika:	
Vrata – stražnja desna				
Pneumatici	Profil u mm	Propisan profil	Datum:	Vrijeme povrata:
Prednja lijeva				
Prednja desna			Ime i prezime korisnika:	
Stražnja lijeva				
Stražnja desna			e-Potpis korisnika:	
Dimenzija pneumatika				
			Žig ili broj OI:	



Better with every move.

 **ayvens**
SOCIETE GENERALE GROUP